

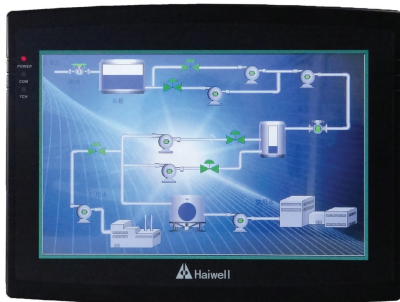
## 一、海为 HD 系列触摸屏选型:



HD 4.3 寸系列



HD 7 寸系列



HD 10.2 寸系列



HD 10.4 寸系列

### HD 4.3 寸系列触摸屏

型号	规格说明	开孔尺寸	外型尺寸
HD043T	4.3 寸宽屏, TFT 真彩液晶, 高亮度背光, 标准配置	131x79mm	141x85x39mm

### HD 7 寸系列触摸屏

型号	规格说明	开孔尺寸	外型尺寸
HD070L	7 寸宽屏, TFT 真彩液晶, 高亮度背光, 一个串口, 无 SD 卡插槽	192x138mm	212x146x45mm
HD070T	7 寸宽屏, TFT 真彩液晶, 高亮度背光, 标准配置		
HD070TC	7 寸宽屏, TFT 真彩液晶, 高亮度背光, 带 CAN 模块		
HD070TE	7 寸宽屏, TFT 真彩液晶, 高亮度背光, 带以太网模块		
HD070TV	7 寸宽屏, TFT 真彩液晶, 高亮度背光, 带视频		
HD070TS	7 寸宽屏, TFT 真彩液晶, 高亮度背光, 带三串口		

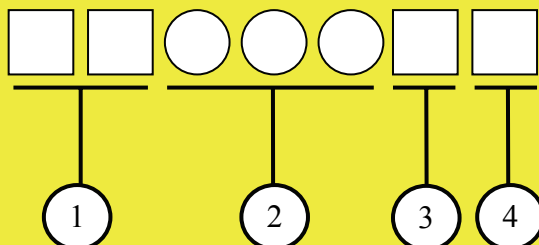
### HD 10.2 寸系列触摸屏

型号	规格说明	开孔尺寸	外型尺寸
HD102T	10.2 寸宽屏, TFT 真彩液晶, 高亮度背光, 标准配置	260x179mm	272x200x47mm
HD102TC	10.2 寸宽屏, TFT 真彩液晶, 高亮度背光, 带 CAN 模块		
HD102TE	10.2 寸宽屏, TFT 真彩液晶, 高亮度背光, 带以太网模块		
HD102TV	10.2 寸宽屏, TFT 真彩液晶, 高亮度背光, 带视频		
HD102TS	10.2 寸宽屏, TFT 真彩液晶, 高亮度背光, 带三串口		

### HD 10.4 寸系列触摸屏

型号	规格说明	开孔尺寸	外型尺寸
HD104T	10.4 寸, TFT 真彩液晶, 高亮度背光	288x212mm	299x222x54mm
HD104TE	10.4 寸, TFT 真彩液晶, 高亮度背光, 带以太网模块		

## 二、海为 HD 系列触摸屏型号说明



1、系列代码: HD	4、扩展代码:
2、尺寸代码:	C: CAN 总线扩展
043: 4.3 寸显示屏	E: 以太网扩展
070: 7 寸显示屏	V: 音视频扩展
102: 10.2 寸显示屏	S: 三串口扩展
104: 10.4 寸显示屏	空: 无扩展
3、类别代码:	
T: 真彩液晶	

### 三、海为 HD 系列触摸屏规格参数

系列		4.3 寸系列屏	7 寸系列屏	10.2 寸系列屏	10.4 寸系列屏
◇ 型 号 ◇	经济型		HD070L		
	标准型	HD043T	HD070T	HD102T	HD104T
	CAN 总线型		HD070TC	HD102TC	
	以太网型		HD070TE	HD102TE	HD104TE
	视频输入型		HD070TV	HD102TV	
	串口扩展型		HD070TS	HD102TS	
◇ 性 能 规 格 ◇	显示色彩	65536 色, 真彩 TFT			
	亮度	300cd/m <sup>2</sup>			
	背光灯	LED			
	触摸屏	4 线 精密电阻网络 (表面硬度 4H )			
	液晶寿命	50000 小时			
	CPU	32-bit 400MHz RISC			
	存储器	128M FLTSH + 64M DDRTM			
	掉电存储器 RTC	256KB+实时时钟			
	打印端口	串口打印/USB 打印机			
	程序下载	1 个 USB SLTVE 接口			
	USB Host	1 个 USB Host			
	分辨率	480×272 pixels	800×480 pixels		800×600 pixels
	通讯端口	COM1	COM1/COM2 (HD070L 只有 COM1)		
	扩展通讯端口		COM3	COM3	
以太网端口		√	√	√	
CAN 总线端口		√	√		
视频端口		√	√		
◇ 电 气 规 格 ◇	额定功率	小于 5W	8 W 以下		1 0 W 以下
	额定电压	DC24V			
	输入范围	12~28VDC			
	允许失电	小于 5ms			
	绝缘电阻	超过 20MΩ 500VDC			
	耐压测试	AC500V 20mA 小于 1 分钟(电源端子与 FG 端之间)			
	耐静电	符合 IEC61000-4-2 标准: 接触放电: 4KV 空气放电: 8KV			
	抗干扰	干扰电压: AC1000VP-P 脉冲周期:11us 持续时间:1ns			
◇ 环 境 规 格 ◇	工作温度	-10~60℃			
	工作湿度	10~90%RH (无冷凝)			
	存储温度	-20~ 70℃			
	存储湿度	10~90%RH (无冷凝)			
	防震度	10 ~ 25 Hz (X、Y、Z 方向 2G/30 分钟)			
	冷却方式	自然风冷			
	面板防护等级	符合 IP65 认证			
	CE 认证	EN61000-6-2: 2005, EN61000-6- 4: 2007 标准认证			
	兼容性认证	FCC Class A 认证			
◇ 结 构 规 格 ◇	外壳材料及颜色	TBS 塑料、黑色			
	外形尺寸 mm	138W×86H×37D	212W×146H×36D	272W×200H×48D	299W×222H× 54D
	显示尺寸 mm	95W×54H	154W×86H	220W×132H	211W×159H
	开孔尺寸 mm	131W× 79H	192W×138H	260W×179H	288W× 212H
	净 重	约 0.3kg	约 0.6kg	约 1.2kg	约 1.9kg
	湿 重	约 0.6kg	约 1.0kg	约 1.7kg	约 2.5kg